

利用者さんの一日

生活介護事業所まあむ

グループホームあや

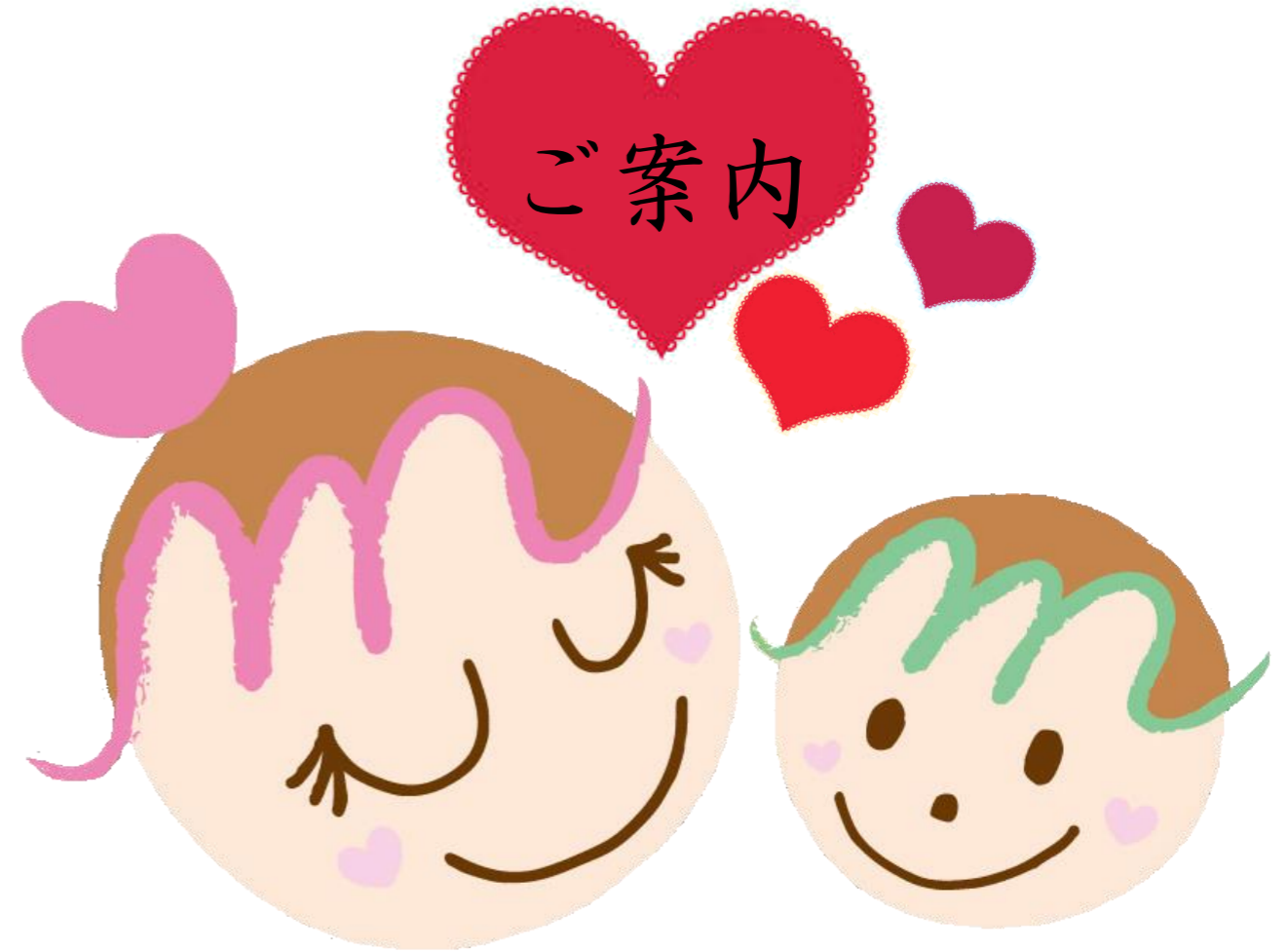
平日

休日

	~8時	起床・朝食・身のまわりの支援
送迎	8時	個々の活動施設へ移動 趣味活動 外出・休養など フリータイム
朝の会・お茶タイム	9時	
個々に合わせた活動	9時30分	
昼食	12時	昼食
口腔ケア・休憩	13時	
個々に合わせた活動	13時30分	趣味活動 外出・休養など
帰りの会	15時	
送迎	15時30分	
	18時~	夕食・身のまわりの支援
	21時	就寝

株式会社 綾福社会

ご案内



生活介護事業所まあむ
グループホーム
ショートステイ あや

お申込み・お問合せ



株式会社綾福社会
生活介護事業所まあむ

住所 〒893-0056 鹿屋市上野町4790
電話 0994-45-7136 FAX 0994-45-7138
ホームページ <http://ayafukushikai.jimdo.com/>



ホームページQRコード

わたしたちの想い

綾福祉会は障がいを持つ子どもの親の想いからできています。行き場のない人を作らないために、どんな困難な障がいがあってもできる限りの対応をします。どんな人もその人らしく、ありのままに生活していける社会を作りたいと考えています。



生活介護事業所まあむ

生活介護事業とは、地域において安定した生活が送れるよう常時、介護等の支援(食事・入浴・日中活動)が必要な障がい者のお世話を行うサービスです。

利用対象

- ・18歳以上の、身体障がい・知的障がい者
- ・障がい程度区分が「区分3」以上の方
(ただし50歳以上の方は「区分2」以上)

利用可能日時

- ・月曜日から土曜日
(12/30~1/2 以外の祝日含む)
- ・9時から15時30分

サービス内容

- ・食事や入浴など、日常生活上の支援(特殊浴完備)
- ・看護師によるリハビリ
- ・創作的、生産的活動の提供(絵画制作、小物製作など)
- ・個別支援計画に基づいた支援
- ・様々な活動の実施
 - 外出(ドライブ・散歩・買い物・外食・遠足など)
 - 音楽(楽器演奏・カラオケ・ミュージックケアなど)
 - 調理(おやつ作り、季節の食事作りなど)
 - スポーツ(グランドゴルフ・ボウリングなど)
 - その他自由課題(地域交流・園芸など)

その他

- ・送迎いたします。
鹿屋市(輝北町を除く)
垂水市(海潟・牛根を除く)
錦江町(田代町を除く)
- ・ご利用料金
食材料費 200円
水道光熱費100円
(入浴される場合)



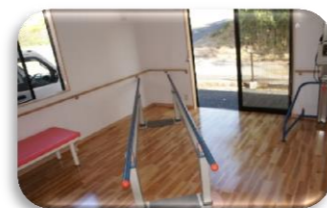
浴室(特殊浴)



作業ルーム



図書コーナー



リハビリルーム



相談室



まあむ外観

グループホーム あや

グループホームとは、地域で安心して生活をしながら自立を目指す、少人数の共同生活施設です。個々に合わせた支援を受けながら生活することができます。

利用対象

- ・18歳以上の、身体障がい・知的障がい者
難病該当者
- ・障がい程度区分に関係なくご利用できます
- ・入所施設から地域への移行を目指す方
- ・伝染性疾患を有しない方
- ・定員 男性5名 女性4名

設備

- ・完全個室、男女別棟
- ・各室エアコン、洗面台
クローゼット完備
- ・食堂、キッチン、トイレ
浴室は各棟共用

ご利用料金

- ・家賃代 15,000円/1か月(各市から、10,000円の補助があります)
 - ・食事代 朝 200円 昼 300円 夕 400円(日曜日は600円/1日)
 - ・水道光熱代 300円/1日
 - ・寝具リース代 70円/1日(持ち込み可)
 - ・テレビ使用料 50円/1日(テレビ持ち込みの場合)
- ※ご利用料金の詳細については、生活介護事業所まあむにお問い合わせください。

ショートステイ あや

ショートステイは、障がいを持つ人の介護者の急病等で介護が難しくなったときに利用できる短期の入所事業です。グループホームあやと同施設での生活になります。

利用対象

- ・6歳以上の、身体障がい・知的障がい者
- ・定員 2名

ご利用料金

- ・水道光熱代 300円(入浴料含む)
- ・食事代 朝 200円
昼 300円
夜 500円
- ・寝具代 70円/1日(持ち込み可)

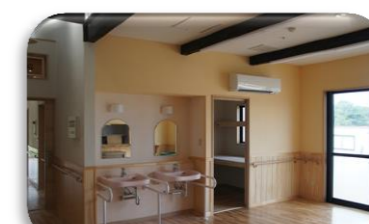
※ご利用の際は、各自必要なものをご準備ください。



居住ルーム



クローゼット



食堂



玄関

※ショートステイもグループホームも同じ部屋の形で

※ご利用料金の詳細については生活介護事業所まあむにお問い合わせください